

FRICSA S.A.

Construcciones Industriales y Servicios Afines



Bases Operativas:

Luxemburgo 665, Catriel, Río Negro - Parque Industrial R.D.L.S. Rincón de los Sauces, Neuquén.
Tel.: (0299) 491-2313 Cel.: (0299) 155-800-495 – fricsa@cotecal.net.ar

Una empresa local con proyección regional



- Somos una organización que nace en el Alto Valle para dedicarse a la **construcción, operación, mantenimiento y reparación de instalaciones industriales.**
- Con el objetivo de dar valor agregado a nuestros clientes, nos hemos **especializado en la construcción de obras industriales relacionadas con el petróleo y el gas, como ductos y piping.**
- Poseemos **más de 20 años de probada experiencia** en la actividad, trabajando con importantes empresas del sector.
- **MISION:** Desarrollar, construir y brindar servicios de **alta calidad y rápida respuesta.**
- **VISION:** Ser la opción mas **confiable** para la concreción de los proyectos de nuestros clientes, respetando los criterios de **salud, seguridad, medio ambiente y responsabilidad social** de la industria.



Bases Operativas:

Luxemburgo 665, Catriel, Río Negro - Parque Industrial R.D.L.S. Rincón de los Sauces, Neuquén.
Tel.: (0299) 491-2313 Cel.: (0299) 155-800-495 – fricsa@cotecal.net.ar

Infraestructura y experiencia a su disposición



- Nuestro **servicio integral** nos permite acompañar a los clientes **en todo el proceso de construcción de una obra**, desde la ingeniería hasta la puesta en marcha.
- Contamos con **infraestructura propia** para responder a las demandas de la industria: camiones con semirremolque, hidrogrúas, retroexcavadoras, camiones playos, equipos de soldadura, flota de camionetas, entre otros.
- Nuestras bases operativas se encuentran en las localidades de Catriel (R.N.) y Rincón de los Sauces (Nqn), pudiendo brindar así **cobertura en toda la Cuenca Neuquina.**
- Nuestro **equipo de trabajo** se encuentra conformado por profesionales y personal de la región con amplia experiencia.



Bases Operativas:

Luxemburgo 665, Catriel, Río Negro - Parque Industrial R.D.L.S. Rincón de los Sauces, Neuquén.
Tel.: (0299) 491-2313 Cel.: (0299) 155-800-495 – fricsa@cotecal.net.ar

La confianza de nuestros clientes es nuestro principal aval



- Con el objeto de lograr la mejora continua de nuestros procesos, velando por el medio ambiente y resguardando la salud de nuestro personal es que trabajamos bajo un **Sistema de Gestión Integrado Trinorma Certificado en Calidad, Medio Ambiente, Seguridad y Salud Ocupacional, conforme a las Normas ISO 9001:2008, ISO 4001:2004 y OHSAS 18001:2007.**
- **Algunas de la empresas que confiaron y confían en nosotros son:**
 - **YPF S.A.**
 - **EXXON MOBIL**
 - **PETROBRAS S.A**
 - **PAMPA ENERGIA S.A.**
 - **PETROLEOS SUDAMERICANOS S.A.**
 - **PLUSPETROL S.A.**
 - **OLDELVAL S.A.**
 - **VISTA OIL&GAS**



Bases Operativas:

Luxemburgo 665, Catriel, Río Negro - Parque Industrial R.D.L.S. Rincón de los Sauces, Neuquén.
Tel.: (0299) 491-2313 Cel.: (0299) 155-800-495 – fricsa@cotecal.net.ar

Trabajos realizados en Construcción/Modificación de plantas

Otras experiencias relacionadas:

- **PLUSPETROL S.A.** Construcción satélite SO3.
Obra llave en mano: Ingeniería, montaje de equipos, construcción fase petróleo, gas y agua, provisión de materiales, Obra mecánica, Obra electricidad e instrumentación Obra civil y estructuras metálicas.



Trabajos realizados en Construcción/Modificación de plantas

Otras experiencias relacionadas:

- PLUSPETROL S.A. Construcción y montaje línea alimentación de usina, conexión skid de secado de gas Sat. SO₄, construcción cuadro de válvulas puente de regulación línea de alimentación gas combustible.
- PLUSPETROL S.A. Construcción y montaje de piping, montaje de placas de restricción y montaje de venteos en impulsión bbas Río Colorado en Solariego.
- PLUSPETROL S.A. Construcción y montaje columnas de alumbrado en zona equipo calentador de petróleo y TK 730 PTC ECN.
- PLUSPETROL S.A. Construcción de piping inox. líneas de lavado equipo tratador PTC ECN con provisión de materiales.
- PLUSPETROL S.A. Modificaciones en línea de drenajes, desmontaje y reubicado de pileta colectora de toma muestras, montaje de botellas de purga con válvulas y accesorios, construcción de cuadro de válvulas ø 2", modificaciones de piping y extensión línea ø 1" con nueva acometida .
- PLUSPETROL S.A. Modificaciones en piping inox. y montaje de válvulas de sacrificio equipo desalter. PTC ECN.
- PLUSPETROL S.A. Vinculación de línea de agua de purga de equipos de tren viejo a ambos colectores: implica la fabricación de spooles con revestimiento interno FBE y provisión de válvulas mariposa.

Trabajos realizados en Construcción/Reparación de tanques

- **SKANSKA S.A. / PETROBRAS ENERGIA S.A.** Cambio de piso y reparación de techo tanque TK 40 cap. 10.000 m3 PTC. Puesto Hernández.



Otras experiencias relacionadas:

- SKANSKA S.A. / PETROBRAS ENERGIA S.A. Reparación de piso de tanque pulmón PIAS Puesto Hernández.
- SKANSKA S.A. / PETROBRAS ENERGIA S.A. Reparación de techo de tanque 40 PTC. Puesto Hernández.
- SKANSKA S.A. / PETROBRAS ENERGIA S.A. Desmontaje y construcción de nuevo piso tanque 40 (cap.10.000 m3) PTC. Puesto Hernández.
- SKANSKA S.A. / PETROBRAS ENERGIA S.A. Desguace de Tk 01 PTC El Medanito.

Trabajos realizados en Obra Civil

- **MEDANITO S.A.** Ampliación batería ACH. Montaje de compresoras, construcción de nuevo colector aspiración $\varnothing 16''$, montaje de separadores, construcción anillo base TK lavador bat. ACH.



Otras experiencias relacionadas:

- PLUSPETROL S.A. Construcción de recinto de contención de derrames, construcción de portón extraíble con guías metálicas. Área TK 730 PTC ECN.
- PLUSPETROL S.A. Ampliación descargadero de livianos (obra mecánica) construcción y montaje de piping, línea de incendio y construcción muro de contención de derrames TK 160 m³. PTC ECN.

Trabajos realizados en Obra Civil

Otras experiencias relacionadas:

- PLUSPETROL S.A. Instalaciones civiles y mecánicas para el montaje TK skimmer y bomba de inyección TTC Yac. Jaguel. Modalidad llave en mano.
- PLUSPETROL S.A. Construcción satélite de producción SO₃, construcciones mecánicas y civiles modalidad llave en mano. Montaje de equipos, construcción fase petróleo, fase gas, fase agua. montaje de estructuras.
- . Instalaciones civiles y mecánicas proyecto dewatering de satélites de producción, piping, intervención de tanques, reparaciones en revestimiento interior, construcción líneas de aire para instrumentos. Modalidad llave en mano.
- PLUSPETROL S.A. Montaje de la 6ta bomba de inyección de agua en la Planta de Tratamiento de Crudo (PTC), localizado en el Yacimiento El Corcovo (ECN). Desmontaje y reubicación de la bomba existente B-518. Construcción civil de trinchera en PTC, Bases y plateas.



Trabajos realizados en Construcción RED DE INCENDIO

ISO 9001
ISO 14001
OHSAS 18001
BUREAU VERITAS
Certification



- PAMPA ENERGIA S.A. – PROYECTO 847
- NUEVA INSTALACION SISTEMA CONTRA INCENDIO EN PTC / PIAS
*Construcción y montaje llave en mano: Civil (Bases, plateas, tinglado),
Mecanico (Piping, montaje de bombas), Electricidad e instrumentos
(tableros de comando)*



- OLDELVAL S.A. - A.C.22284

*NUEVA INSTALACION ALIMENTACION DE BOMBAS RED DE INCENDIO NEXO DE
TK 4 A COLECTOR DE BOMBAS EN EB ALLEN - OBRA LLAVE EN MANO -*



Bases Operativas:

Luxemburgo 665, Catriel, Río Negro - Parque Industrial R.D.L.S. Rincón de los Sauces, Neuquén.
Tel.: (0299) 491-2313 Cel.: (0299) 155-800-495 – fricsa@cotecal.net.ar

Trabajos realizados en Construcción/Modificación de plantas

ISO 9001
ISO 14001
OHSAS 18001
BUREAU VERITAS
Certification



PAMPA ENERGIA S.A. PIAS. EL MEDANITO (2018)

Obra: MEJORAS EN PLANTA DE DE INYECCION DE AGUA SALADA
MODALIDAD LLAVE EN MANO: CIVIL, MECANICA (INSTALACION EN PRFV)
ELECTRICIDAD E INSTRUMENTACION (PROVISION Y MONTAJE CCM).-



Bases Operativas:

Luxemburgo 665, Catriel, Río Negro - Parque Industrial R.D.L.S. Rincón de los Sauces, Neuquén.
Tel.: (0299) 491-2313 Cel.: (0299) 155-800-495 – fricsa@cotecal.net.ar

Trabajos realizados en Construcción/Modificación de plantas

ISO 9001
ISO 14001
OHSAS 18001
BUREAU VERITAS
Certification



VISTA Oil & Gas - PTC. EL MEDANITO (2018)

Obra: INDEPENDIZACION DE MEDICION DE FLUIDOS POR PROVINCIAS
MODALIDAD LLAVE EN MANO: CIVIL, MECANICA
ELECTRICIDAD E INSTRUMENTACION (PROVISION Y MONTAJE DE RTU).-



Bases Operativas:

Luxemburgo 665, Catriel, Río Negro - Parque Industrial R.D.L.S. Rincón de los Sauces, Neuquén.
Tel.: (0299) 491-2313 Cel.: (0299) 155-800-495 – fricsa@cotecal.net.ar

Trabajos realizados en Mantenimientos de plantas

VISTA Oil & Gas Yac. Entre Lomas-PTG (2018)

Obra: PINTURA TANQUES ZEPPELINES GAS LICUADO DEL PETROLEO PLANTA DE TRATAMIENTO DE GAS: (HIDROLIMPIEZA, PREPARACION DE SUPERFICIE (HIDROARENADO) Y APLICACIÓN DE PINTURA (AIRLESS)).-



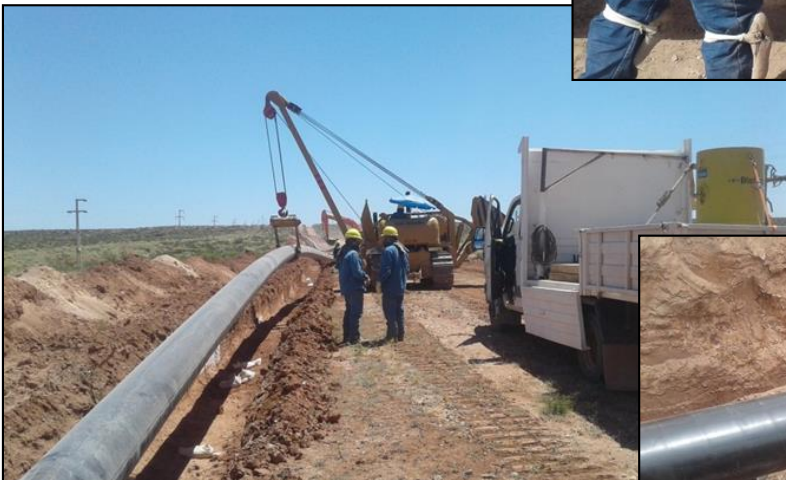
Trabajos realizados en Construcción de Acueductos

ISO 9001
ISO 14001
OHSAS 18001
BUREAU VERITAS
Certification



YPF S.A. (en contruccion)

**Obra REEMPLAZO ACUEDUCTO Ø 18" 15.200 mts. Etapa 11- 12Y
13 Contrato N° 4900084190 .**



Bases Operativas:

Luxemburgo 665, Catriel, Río Negro - Parque Industrial R.D.L.S. Rincón de los Sauces, Neuquén.
Tel.: (0299) 491-2313 Cel.: (0299) 155-800-495 – fricsa@cotecal.net.ar

Trabajos realizados en Servicios de Mantenimiento

YPF S.A.

Prestación de Servicio : Servicio de montaje/desmontaje, soldaduras de reparación y/o recupero, y otras Obras Menores, para el negocio EFO.-Contrato n° 4900087291.-

Duración: 42 meses. (inicio enero 2019 - 2022) Monto O.C.: \$ 173.097.860,23



Trabajos realizados en Servicios de Mantenimiento

YPF S.A.

Cambio de Prover EBCD (2019): Desmontaje de Probador Bidireccional Ø12", ampliación de base existente, construcción platea para pileta calibración, y montaje de nuevo Prover. Provisión, configuración y montaje de instrumentos. Configuración y montaje de swich pasos de esfera y válvula 4 vías.



Trabajos realizados en Servicios de Mantenimiento

YPF S.A.

Reemplazo de tanque DCI EBCD (2019): Desguace de TK-341. Construcción y montaje de líneas de succión. Construcción de platea y acondicionamiento de anillo del tanque. Provisión y montaje de tracing eléctrico con revestimiento térmico a nuevas líneas de succión y líneas de retorno existente. Provisión y montaje de hidrantes RCI.

